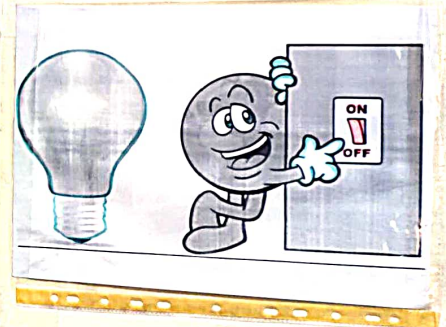
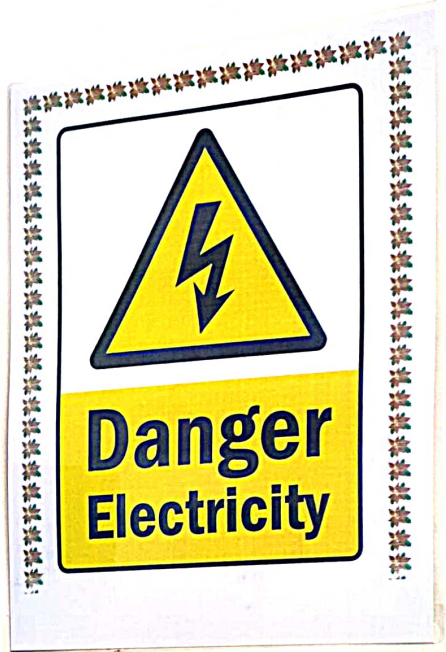
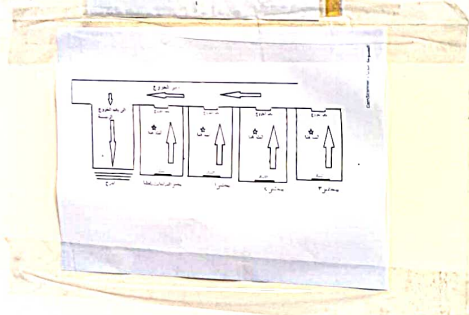




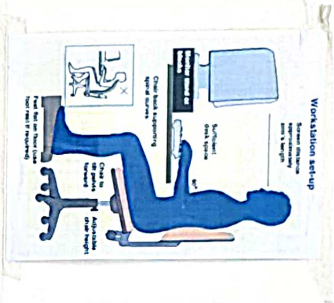
خروج
EXIT →

الاعمال المشتركة المختبرات الحاسوبية

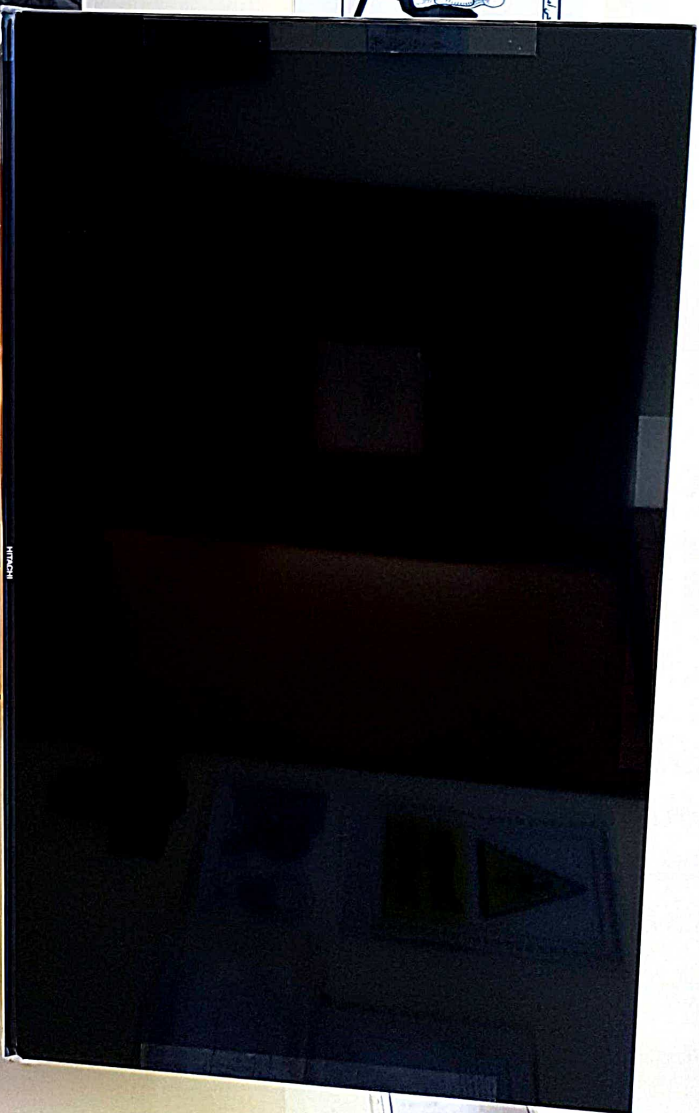
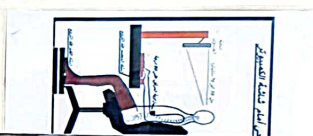
يهدف قسم الدراسات في مديرية التعليم للعلوم الحاسوبية الى
توسيع قاعدة الباحثين في استخدام اجهزة الحاسوب والتعليم في مجال
التقنيات الحديثة على الشكل الذي يخدم الطلاب في مجالات علمية
مختلفة من خلال اقامة الندوات والورشات العملية والندوات العلمية
التي تركز على الجانب النظري والعملي في مجالات الحاسوب والاعمال
المختلفة التي تخدم الطلاب في اداء الاعمال والدراسات العلمية في
مجال الحاسوب.



Workstation setup
Before you start
work, make sure
your workstation is
set up correctly.
This will help you
avoid injury and
improve your
productivity.

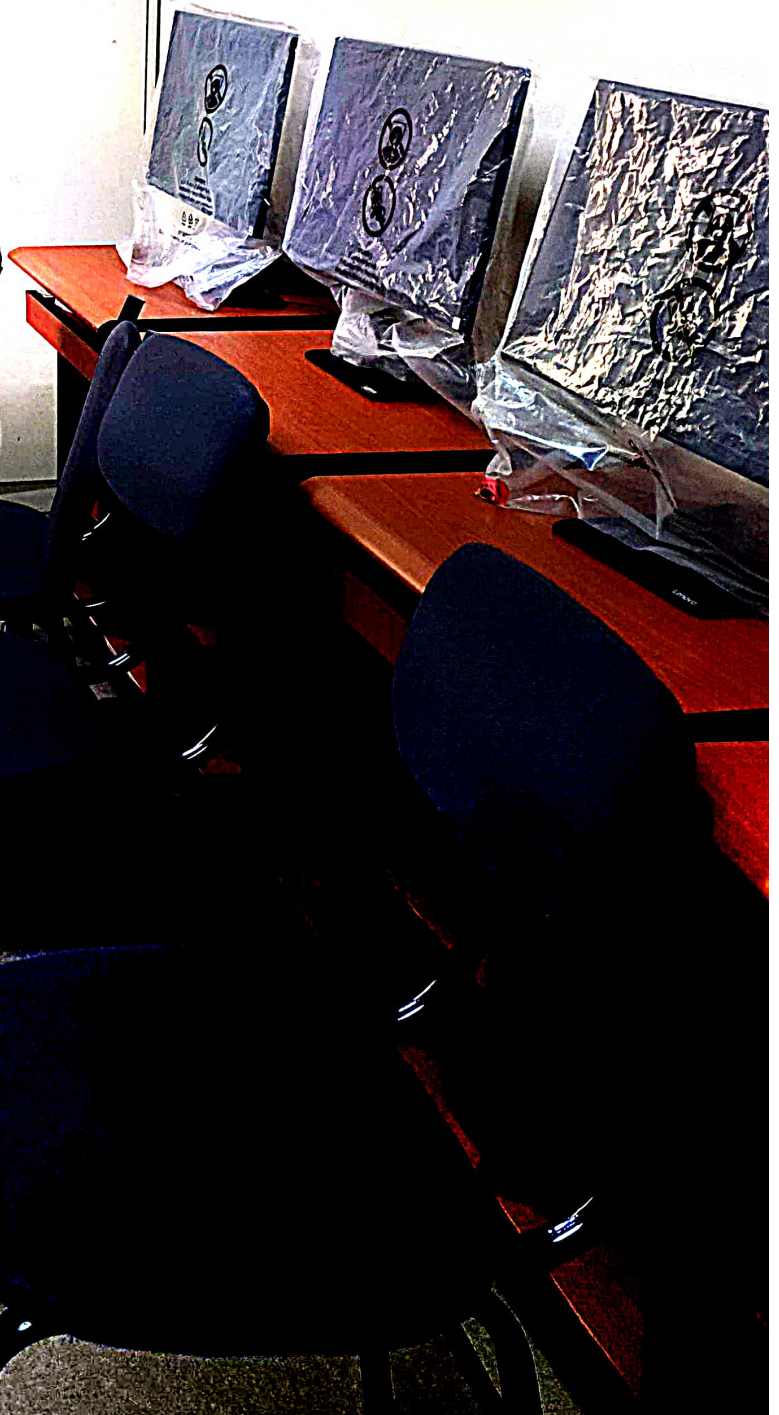


خروج
EXIT





P
A
S
S

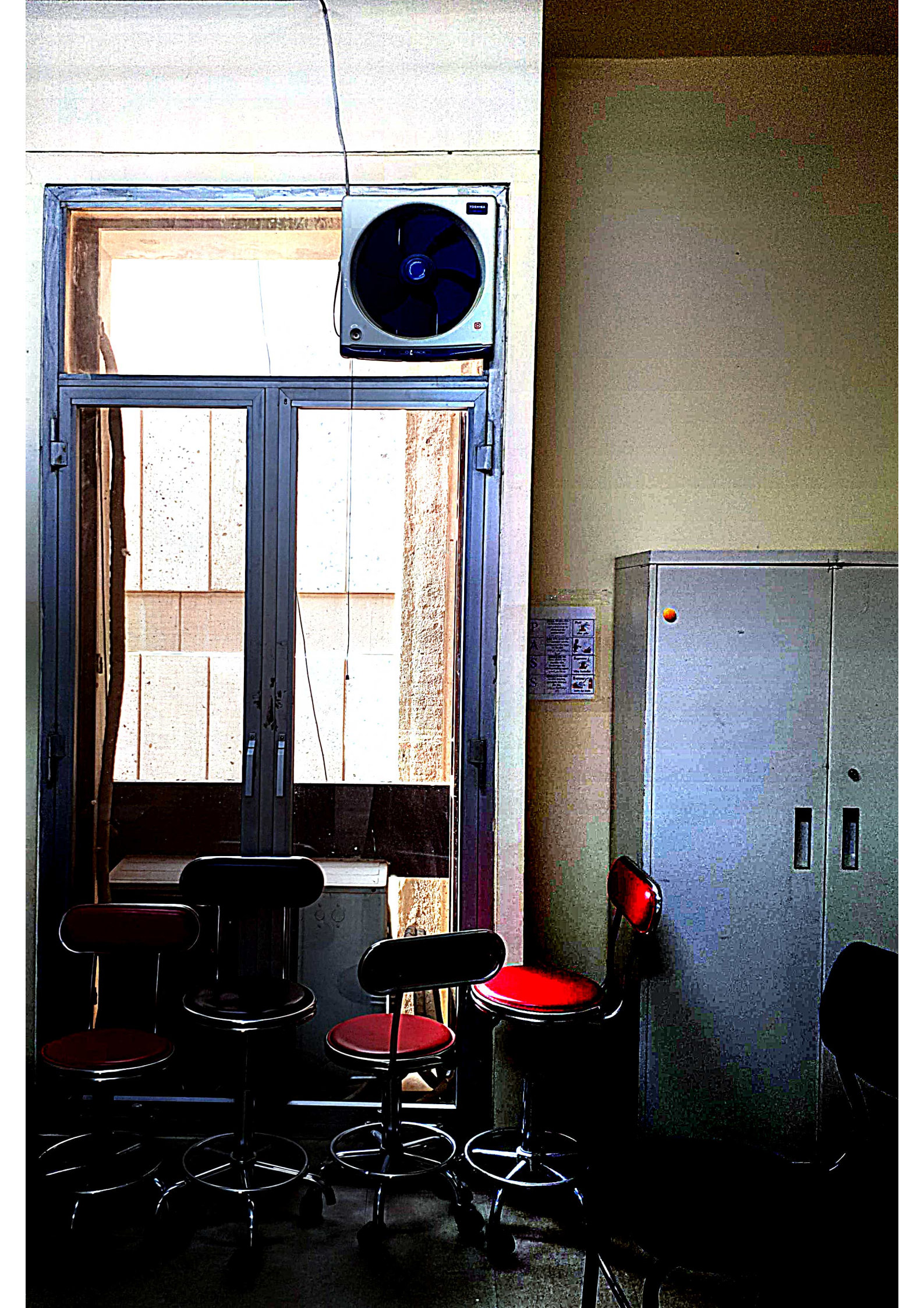


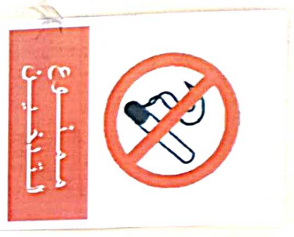


إرشادات الأمن والسلامة

- 1- التحضير الجيد للعمليات والتأكد من سلامة المعدات المستخدمة.
- 2- التأكد من صلاحية المعدات المستخدمة والتأكد من صلاحية الفنيين.
- 3- التأكد من سلامة المعدات المستخدمة والتأكد من صلاحية الفنيين.
- 4- التأكد من سلامة المعدات المستخدمة والتأكد من صلاحية الفنيين.
- 5- التأكد من سلامة المعدات المستخدمة والتأكد من صلاحية الفنيين.

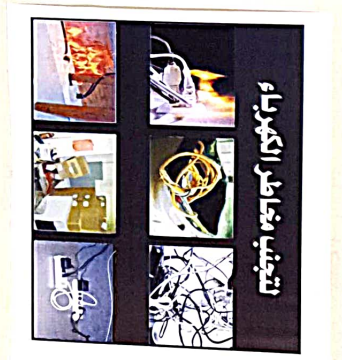






السلامة في العمل
 1- ارتداء الملابس المناسبة
 2- ارتداء الأحذية المناسبة
 3- ارتداء نظارات السلامة
 4- ارتداء الخوذة
 5- ارتداء قفازات السلامة
 6- ارتداء الحذاء الواقي
 7- ارتداء الملابس الواقية
 8- ارتداء الملابس الواقية للوجه
 9- ارتداء الملابس الواقية لليدين
 10- ارتداء الملابس الواقية للجسم

السلامة في العمل
 ارتداء الملابس المناسبة
 ارتداء الأحذية المناسبة
 ارتداء نظارات السلامة
 ارتداء الخوذة
 ارتداء قفازات السلامة
 ارتداء الحذاء الواقي
 ارتداء الملابس الواقية
 ارتداء الملابس الواقية للوجه
 ارتداء الملابس الواقية لليدين
 ارتداء الملابس الواقية للجسم



$$\sum_{n=1}^5 \sum_{j=k}^5 \sum_{k=1}^5 \frac{1}{k^2}$$

clear

Command 1

Command 2

Q1 اکتبن ونفذی برانج
لايجاد C_r^n لعدد n

$$C_2^6$$

Q2 $A_{2 \times 2}$ is a matrix
write program to find

$$A + A^T$$

لاي متريته

$$A = \begin{bmatrix} 2 & -3 \\ 3 & 2 \end{bmatrix}$$

تم ارضي
الناج عدتها

علامات التحذير من الخطر في المختبر والعيادة										
الخطورة	الرمز	الوصف	الرمز	الوصف	الرمز	الوصف	الرمز	الوصف	الرمز	
الخطورة		قابل للاحتراق		مؤذي		سامة		متفجر		معدية
الخطورة		مؤكسد		مؤذي		خطير		مشع		معدية
الخطورة		قابل للاحتراق بشدة		مؤذي جدا		سامة جدا		متفجر بشدة		معدية جدا
الخطورة		قابل للاحتراق للغاية		مؤذي للغاية		سامة للغاية		متفجر للغاية		معدية للغاية

